

## Manta



- размеры: 86.4 мм × 44 мм × 29 мм, масса 200 г
- различные крепления объектива, ИК-фильтры, варианты исполнения сенсора; возможность исполнения в белом корпусе
- возможно угловое расположение узла сенсора
- возможно бескорпусное исполнение
- Power over Ethernet
- автодиафрагма (video type)
- программируемые LUT, баланс белого, насыщенность и др.
- поддержка ROI, биннинга, настройки экспозиции, усиления, коррекции пикселей и других функций
- внешняя синхронизация

Модель	Интерфейс	Разрешение	Размер пикселя, мкм	Частота кадров, Гц *	Сенсор	Тип сенсора	A/D, бит
Manta G-031	GigE	656 × 492	5,6	125	Sony ICX618	1/4" CCD	12
Manta G-032	GigE	656 × 492	7,4	80	Sony ICX424	1/3" CCD	12
Manta G-033	GigE	656 × 492	9,9	88	Sony ICX414	1/2" CCD	12
Manta G-040	GigE	728 × 544	6,9	286	Sony IMX287	1/2.9" CMOS	12
Manta G-046	GigE	780 × 580	8,3	67	Sony ICX415	1/2" CCD	12
Manta G-125	GigE	1292 × 964	3,75	30	Sony ICX445	1/3" CCD	12
Manta G-145**	GigE	1388 × 1038	6,45	15 / 30	Sony ICX285	2/3" CCD	12
Manta G-146	GigE	1388 × 1038	4,65	17	Sony ICX267	1/2" CCD	12
Manta G-158	GigE	1456 × 1088	3,45	75	Sony IMX273	1/2.9" CMOS	12
Manta G-201	GigE	1624 × 1234	4,4	14 / 30	Sony ICX274	1/1.8" CCD	12
Manta G-223**	GigE	2048 × 1088	5,5	53	CMOSIS CMV2000	2/3" CMOS	12
Manta G-235	GigE	1936 × 1216	5,86	50	Sony IMX174	1/1.2" CMOS	12
Manta G-282	GigE	1936 × 1458	3,69	30	Sony ICX687	1/1.8" CCD	12
Manta G-283	GigE	1936 × 1458	4,54	30	Sony ICX674	2/3" CCD	12
Manta G-319	GigE	2064 × 1544	3,45	37	Sony IMX265	1/1.8" CMOS	12
Manta G-419**	GigE	2048 × 2048	5,5	28	CMOSIS CMV4000	1" CMOS	12
Manta G-504	GigE	2452 × 2056	3,45	9	Sony ICX655	2/3" CCD	12
Manta G-505	GigE	2452 × 2056	3,45	15	Sony ICX625	2/3" CCD	14
Manta G-507	GigE	2464 × 2056	3,45	23	Sony IMX264	2/3" CMOS	12
Manta G-895	GigE	4112 × 2176	3,45	13	Sony IMX267	1" CMOS	12
Manta G-917	GigE	3384 × 2710	3,69	10	Sony ICX814	1" CCD	14
Manta G-1236	GigE	4112 × 3008	3,45	10	Sony IMX304	1.1" CMOS	12

\* - при полном разрешении

\*\* - возможно исполнение с увеличенной чувствительностью в ближнем ИК диапазоне



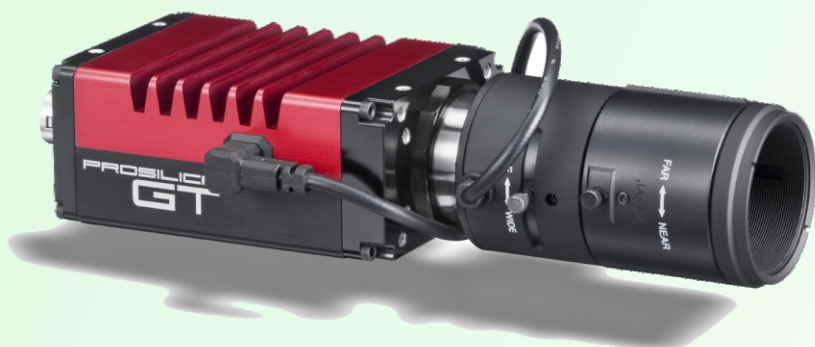
ООО "НПП ФОТОН"

Эксклюзивный дистрибьютор Allied Vision в России

[www.npp-photon.ru](http://www.npp-photon.ru)

e-mail: [info@npp-photon.ru](mailto:info@npp-photon.ru) тел.: +7 (495) 740-50-37

## Prosilica GT



- размеры: 86 мм × 53.3 мм × 33 мм, масса 220 г
- расширенный диапазон рабочих температур -20...+60 °C
- автодиафрагма (P-Iris и DC-Iris)
- различные крепления объектива, ИК-фильтры, варианты исполнения сенсора
- Power over Ethernet
- программируемые LUT, баланс белого, насыщенность и др.
- поддержка ROI, биннинга, настройки экспозиции, усиления, коррекции пикселей и других функций
- внешняя синхронизация

Модель	Интерфейс	Разрешение	Размер пикселя, мкм	Частота кадров, Гц *	Сенсор	Тип сенсора	A/D, бит
Prosilica GT1290	GigE	1280 × 960	3,75	33	Sony ICX445	1/3" CCD	14
Prosilica GT1380	GigE	1360 × 1024	6,45	30	Sony ICX285	2/3" CCD	14
Prosilica GT1600	GigE	1620 × 1220	4,4	25	Sony ICX274	1/1.8" CCD	14
Prosilica GT1660	GigE	1600 × 1200	5,5	62	OnSemi KAI-02050	2/3" CCD	14
Prosilica GT1910	GigE	1920 × 1080	5,5	57	OnSemi KAI-02150	2/3" CCD	14
Prosilica GT1920	GigE	1936 × 1456	4,54	40	Sony ICX674	2/3" CCD	14
Prosilica GT1930	GigE	1936 × 1216	5,86	50	Sony IMX174	1/1.2" CMOS	12
Prosilica GT2000**	GigE	2048 × 1088	5,5	53	CMOSIS CMV2000	2/3" CMOS	12
Prosilica GT2050**	GigE	2048 × 2048	5,5	28	CMOSIS CMV4000	1" CMOS	12
Prosilica GT2300	GigE	2336 × 1752	5,5	29	OnSemi KAI-04050	1" CCD	14
Prosilica GT2450	GigE	2448 × 2050	3,45	15	Sony ICX625	2/3" CCD	14
Prosilica GT2460	GigE	2464 × 2056	3,45	24	Sony IMX264	2/3" CMOS	12
Prosilica GT2750	GigE	2750 × 2200	4,54	19	Sony ICX694	1" CCD	14
Prosilica GT3300	GigE	3296 × 2472	5,5	14	OnSemi KAI-08050	4/3" CCD	14
Prosilica GT3400	GigE	3384 × 2704	3,69	13	Sony ICX814	1" CCD	14
Prosilica GT4090**	GigE	4096 × 3072	4,5	10	ON Semi PYTHON 12K	4/3" CMOS	10
Prosilica GT4096**	GigE	4096 × 4096	4,5	7	ON Semi PYTHON 16K	APS-H CMOS	10
Prosilica GT4905	GigE	4896 × 3264	5,5	7	OnSemi KAI-16050	APS-H CCD	14
Prosilica GT4907	GigE	4864 × 3232	7,4	7	OnSemi KAI-16070	35 mm CCD	14
Prosilica GT5120**	GigE	5120 × 5120	4,5	5	ON Semi PYTHON 25K	APS-H CMOS	10
Prosilica GT6600	GigE	6576 × 4384	5,5	4	OnSemi KAI-29050	35 mm CCD	14

\* - при полном разрешении

\*\* - возможно исполнение с увеличенной чувствительностью в ближнем ИК диапазоне



ООО "НПП ФОТОН"

Эксклюзивный дистрибьютор Allied Vision в России

[www.npp-photon.ru](http://www.npp-photon.ru)

e-mail: [info@npp-photon.ru](mailto:info@npp-photon.ru) тел.: +7 (495) 740-50-37