



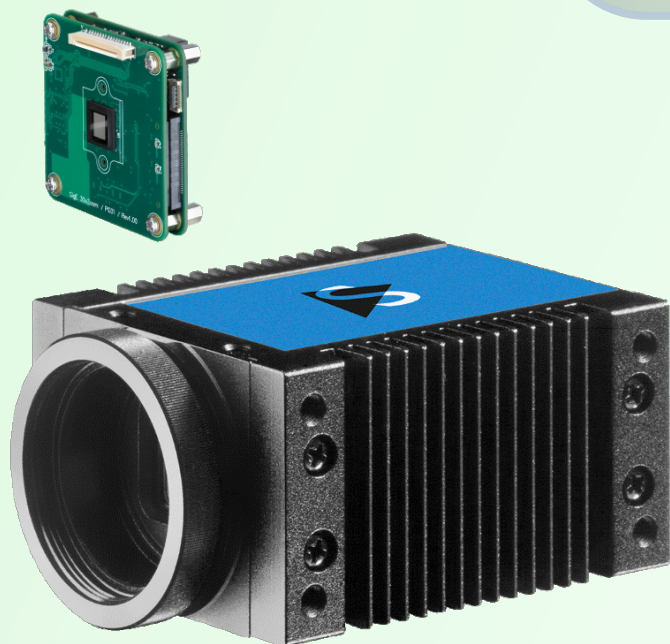
- размеры: 29 мм × 29 мм × 43 мм, масса 65 г
- цветные / монохромные сенсоры
- наличие / отсутствие ИК фильтра
- наличие триггера и I/O
- настраиваемый ROI и биннинг (для камер с CMOS сенсором)
- глобальный / скользящий затвор
- автоматическая и ручная настройка времени экспонирования, контраста и баланса белого
- крепление объектива C/CS/M12-mount
- совместимость с DirectShow, DirectX, TWAIN, VfW, WDM, ActivVisionTools, HALCON, LabVIEW, Matlab, NeuroCheck

Модель	Разрешение	Размер пикселя, мкм	Частота кадров, Гц *	Сенсор	Тип сенсора	Тип затвора	A/D, бит
DxK 23U618	640x480	5,6	120	Sony ICX618	1/4 " CCD	Global	12
DxK 33UX287	720x540	6,9	539	Sony IMX287	1/2.9 " CMOS Pregius	Global	12
DxK 23UV024	752x480	6,0	115	Aptina MT9V024	1/3 " CMOS	Global	12
DxK 23UM021	1280x960	3,75	115	Aptina MT9M021	1/3 " CMOS	Global	12
DxK 23U445	1280x960	3,75	30	Sony ICX445	1/3 " CCD	Global	12
DxK x3UP1300	1280x1024	4,8	95	OnSemi P1300	1/2 " CMOS Python	Global	10
DxK 33UX273	1440x1080	3,45	238	Sony IMX273	1/2.9 " CMOS Pregius	Global	12
DxK 23U274	1600x1200	4,4	20	Sony ICX274	1/1.8 " CCD	Global	12
DxK 33UX290	1920x1080	2,9	143	Sony IMX290	1/2.9 " CMOS STARVIS	Rolling	12
DxK 23UX236	1920x1200	2,8	54	Sony IMX236	1/2.8 " CMOS Exmor	Rolling	12
DxK x3UX174	1920x1200	5,86	54	Sony IMX174	1/1.2 " CMOS Exmor	Global	12
DxK x3UX249	1920x1200	5,86	30	Sony IMX249	1/1.2 " CMOS Exmor	Global	12
DxK 33UP2000	1920x1200	4,8	129	OnSemi P2000	2/3 " CMOS Python	Global	10
DxK 33UX265	2048x1536	3,45	55	Sony IMX265	1/1.8 " CMOS Exmor	Global	12
DxK 33UX252	2048x1536	3,45	120	Sony IMX252	1/2.8 " CMOS Exmor	Global	12
DxK 33UX264	2448x2048	3,45	38	Sony IMX264	2/3 " CMOS Exmor	Global	12
DxK 33UX250	2448x2048	3,45	75	Sony IMX250	2/3 " CMOS Exmor	Global	12
DxK 23UP031	2592x1944	2,2	15	Aptina MT9P031	1/2.5 " CMOS	Rolling	12
DxK 33UP5000	2592x2048	4,8	60	OnSemi P5000	1 " CMOS Python	Global	10
DxK 33UX178	3072x2048	2,4	60	Sony IMX178	1/1.8 " CMOS STARVIS	Rolling	12
DxK 33UJ003	3856x2764	1,67	14	Aptina MT9J003	1/2.3 " CMOS	Rolling	12

* - при максимальном разрешении



ООО "НПП ФОТОН"
Эксклюзивный дистрибьютор TheImagingSource в России
www.npp-photon.ru
e-mail: info@npp-photon.ru тел.: +7 (495) 740-50-37



- размеры: 29 мм × 29 мм × 57 мм, масса 65 г
29 мм × 44 мм × 57 мм, масса 120 г
- цветные / монохромные сенсоры
- наличие / отсутствие ИК фильтра
- наличие триггера и I/O
- Power over Ethernet
- внешний радиатор для эффективного охлаждения (версия «е»)
- настраиваемый ROI и биннинг (для камер с CMOS сенсором)
- глобальный / скользящий затвор
- автоматическая и ручная настройка времени экспонирования, контраста и баланса белого
- крепление объектива C/CS/M12-mount
- возможно бескорпусное исполнение
- возможно исполнение с функцией автоматического управления диафрагмой

Модель	Разрешение	Размер пикселя,	Частота кадров, Гц *	Сенсор	Тип сенсора	Тип затвора	A/D, бит
DxK 33G618	640x480	5,6	120	Sony ICX618	1/4 " CCD	Global	12
DxK 33GX287	720x540	6,9	300	Sony IMX287	1/2.9 " CMOS Pregius	Global	12
DxK 33GV024	752x480	6,0	100	Aptina MT9V024	1/3 " CMOS	Global	12
DxK 33GR0134	1280x960	3,75	70	Aptina AR0134	1/3 " CMOS	Global	12
DxK 33G445	1280x960	3,75	30	Sony ICX445	1/3 " CCD	Global	12
DxK 33GP1300e	1280x1024	4,8	90	OnSemi P1300	1/2 " CMOS Python	Global	10
DxK 33GX273	1440x1080	3,45	75	Sony IMX273	1/2.9 " CMOS Pregius	Global	12
DxK 33G274	1600x1200	4,4	20	Sony ICX274	1/1.8 " CCD	Global	12
DxK 33GX290e	1920x1080	2,9	56	Sony IMX290	1/2.9 " CMOS STARVIS	Rolling	12
DxK 33GX236	1920x1200	2,8	50	Sony IMX236	1/2.8 " CMOS Exmor	Rolling	12
DxK 33GX174e	1920x1200	5,86	50	Sony IMX174	1/1.2 " CMOS Exmor	Global	12
DxK 33GX249e	1920x1200	5,86	48	Sony IMX249	1/1.2 " CMOS Exmor	Global	12
DxK 33GP2000e	1920x1200	4,8	50	OnSemi P2000	2/3 " CMOS Python	Global	10
DxK 33GX265e	2048x1536	3,45	36	Sony IMX265	1/1.8 " CMOS Exmor	Global	12
DxK 33GX264e	2448x2048	3,45	24	Sony IMX264	2/3 " CMOS Exmor	Global	12
DxK 33GP031	2592x1944	2,2	15	Aptina MT9P031	1/2.5 " CMOS	Rolling	12
DxK 33GP5000e	2592x2048	4,8	22	OnSemi P5000	1 " CMOS Python	Global	10
DxK 33GX178e	3072x2048	2,4	19	Sony IMX178	1/1.8 " CMOS STARVIS	Rolling	12
DxK 33GJ003e	3856x2764	1,67	11	Aptina MT9J003	1/2.3 " CMOS	Rolling	12

* - при максимальном разрешении



ООО "НПП ФОТОН"
Эксклюзивный дистрибьютор TheImagingSource в России
www.npp-photon.ru
e-mail: info@npp-photon.ru тел.: +7 (495) 740-50-37